



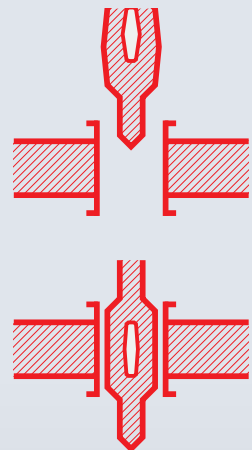
CONNECTING THE FUTURE

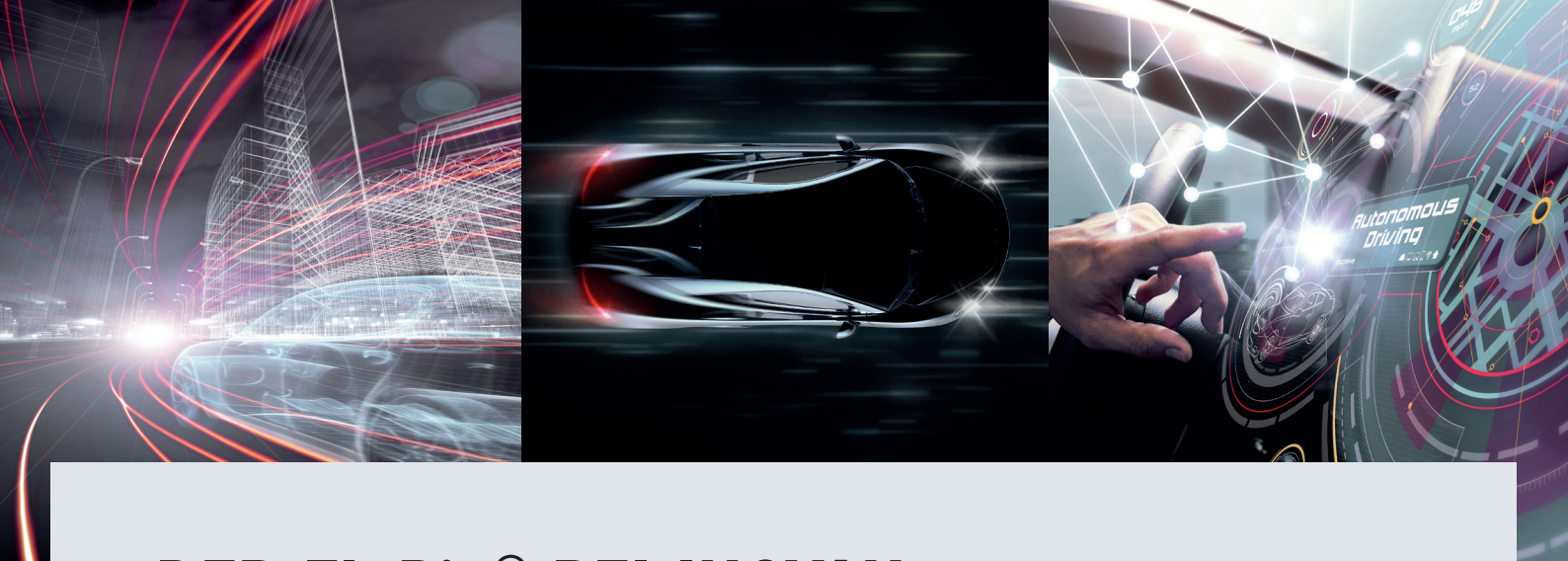
DER EloPin® BEI INOVAN

Aktoren, Sensoren, Steuergeräte – die digitale Zukunft braucht eine verlässliche Kontaktierung. Mit unserem umfangreichen Einpresszonen-Portfolio bieten wir Ihnen eine präzise, lötfreie und leiterplattenschonende Kontaktierungstechnologie.

FÜR DIE ANSPRÜCHE DER ZUKUNFT

Der EloPin® sowie ähnliche von uns selbst entwickelte Einpresszonen liefern seit Jahren großartige Ergebnisse in der lötfreien und leiterplattenschonenden elektrischen Durchkontaktierung. Kosteneffizienz und niedrige Fehleranfälligkeit bei zugleich wachsendem Marktbedarf machen die Einpresstechnik zu einer extrem zukunftsorientierten Kontaktierungslösung – wie geschaffen für die anspruchsvollen Automotive-Anwendungen der Zukunft!

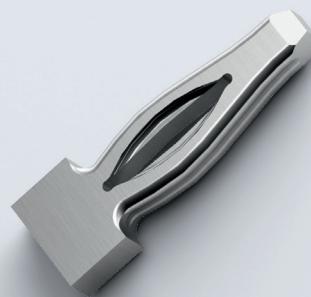




DER EloPin® BEI INOVAN

EINE ZUVERLÄSSIGE VERBINDUNG VON IHREM VERLÄSSLICHEN PARTNER

Dank ihrer attraktiven Kombination aus hoher Elastizität bei zugleich maximaler mechanischer Stabilität (geringe Einpress-, hohe Haltekräfte) kommen unsere Einpresszonen in ganz unterschiedlichen Industrien zum Einsatz. Besonderer Schwerpunkt sind E-Mobility und autonomes Fahren mit Extremanwendungen im Motorraum bei bis zu 175°C.



LÖTFREIE VERBINDUNG

Leiterplattenschonende Verbindungstechnik ohne aufwändigen und fehleranfälligen Lötprozess.



VIELZAHL AN GEOMETRIEN

Neben den EloPin-Modellen bietet INOVAN weitere Einpresszonen sowie kundenspezifische Lösungen an.



EXTREM STABIL – HOCHELASTISCH

Einzigartige Kombination aus hoher Elastizität bei zugleich maximaler mechanischer Stabilität.



VIELSEITIGER EINSATZ

Industrieübergreifend einsetzbar mit Schwerpunkt auf die Automotive-Anwendungen der Zukunft (bspw. E-Mobility).



MAXIMALE EFFIZIENZ

Einfache und schnelle beidseitige Bestückung der Leiterplatte.



UMGEBUNGEN -40 BIS 175°C

Extrem robust und zertifiziert für Hochtemperaturanwendungen bis 175°.

Mehr über alle EloPin®-Modelle und die INOVAN Einpresszonen:



www.inovan.de/einpresszone



kontakttechnologie@inovan.de



Telefonische Beratung unter: +49 (7231) 493-634 oder -241

Kontaktieren Sie uns!



Inovan GmbH & Co. KG

Industriestr. 44 | 75217 Birkenfeld | Germany

www.inovan.de



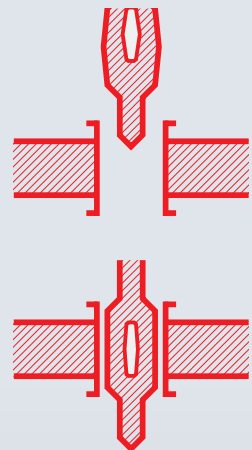
CONNECTING THE FUTURE

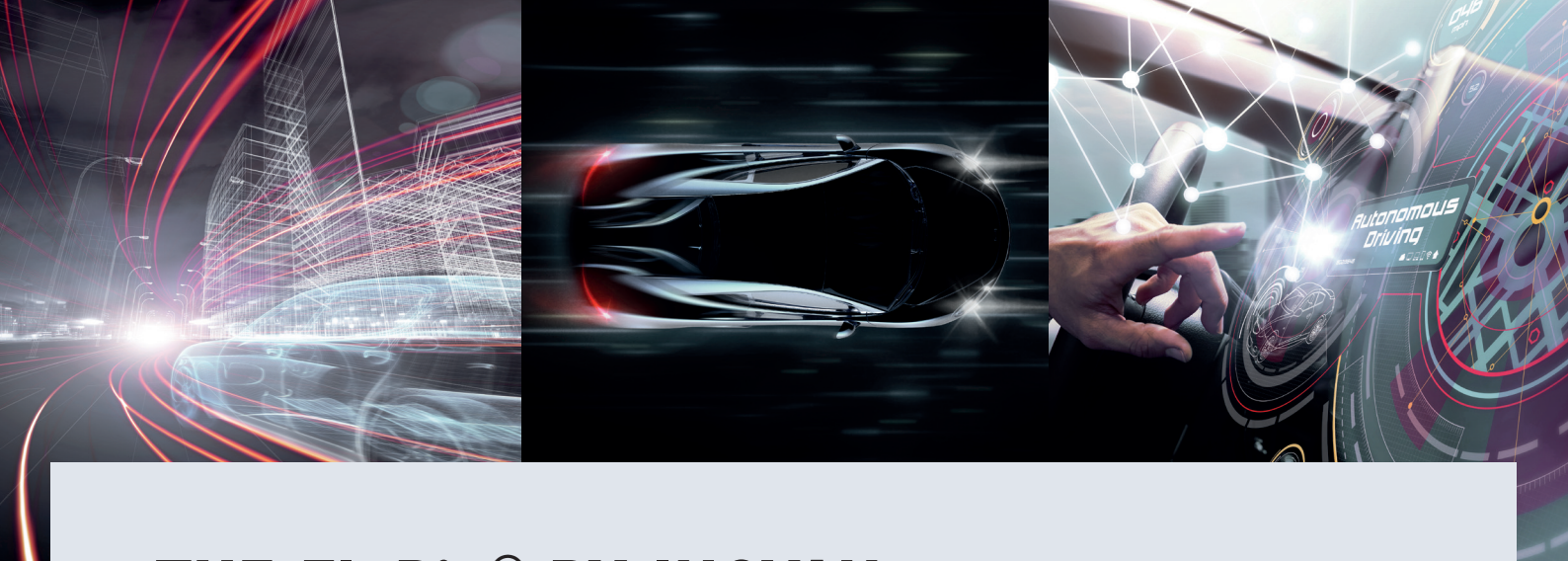
THE EloPin® BY INOVAN

Actuators, sensors, ECUs – the digital future needs reliable contacts. Our comprehensive portfolio of press-fit contacts offers you a precise, solderless contact technology that's gentle to PCBs.

FOR THE DEMANDS OF THE FUTURE

The EloPin®, and similar press-fit contacts developed by INOVAN, have for years been delivering great results when it comes to solderless electrical connection that's gentle to PCBs. Their cost-effectiveness and low error rate, combined with growing market demand, make these press-fit technologies a highly future-oriented contact solution – ideal for the demanding automotive applications of the future!





THE EloPin® BY INOVAN

A RELIABLE CONNECTION BY YOUR RELIABLE PARTNER

Thanks to their attractive combination of high elasticity and maximum mechanical stability (low press-in force, high push-out force), our press-fit contacts are used in a wide variety of industries. Extreme applications in the engine compartments of electric and self-driving cars at up to 175°C are a particular area of focus.



SOLDERLESS CONNECTION

A connection technology that's gentle to PCBs, without the need for a complex and error-prone soldering process.



VARIETY OF GEOMETRIES

In addition to the EloPin models, INOVAN also offers other press-fit contacts as well as customer-specific solutions.



EXTREMELY STABLE – HIGHLY ELASTIC

A unique combination of high elasticity and maximum mechanical stability.



WIDE-RANGING APPLICATIONS

Can be used in a variety of industries, with a focus on automotive applications of the future (such as electric vehicles).



MAXIMUM EFFICIENCY

Quick and simple to fit to printed circuit boards on both sides.



ENVIRONMENTS FROM -40 TO 175°C

Extremely robust and certified for high-temperature applications up to 175°C.

More information about all EloPin® models and INOVAN press-fit contacts:



www.inovan.de/pressfit



kontakttechnologie@inovan.de



Speak to an advisor: +49 (7231) 493-634 or -241

Contact us!



Inovan GmbH & Co. KG

Industriestr. 44 | 75217 Birkenfeld | Germany

www.inovan.de